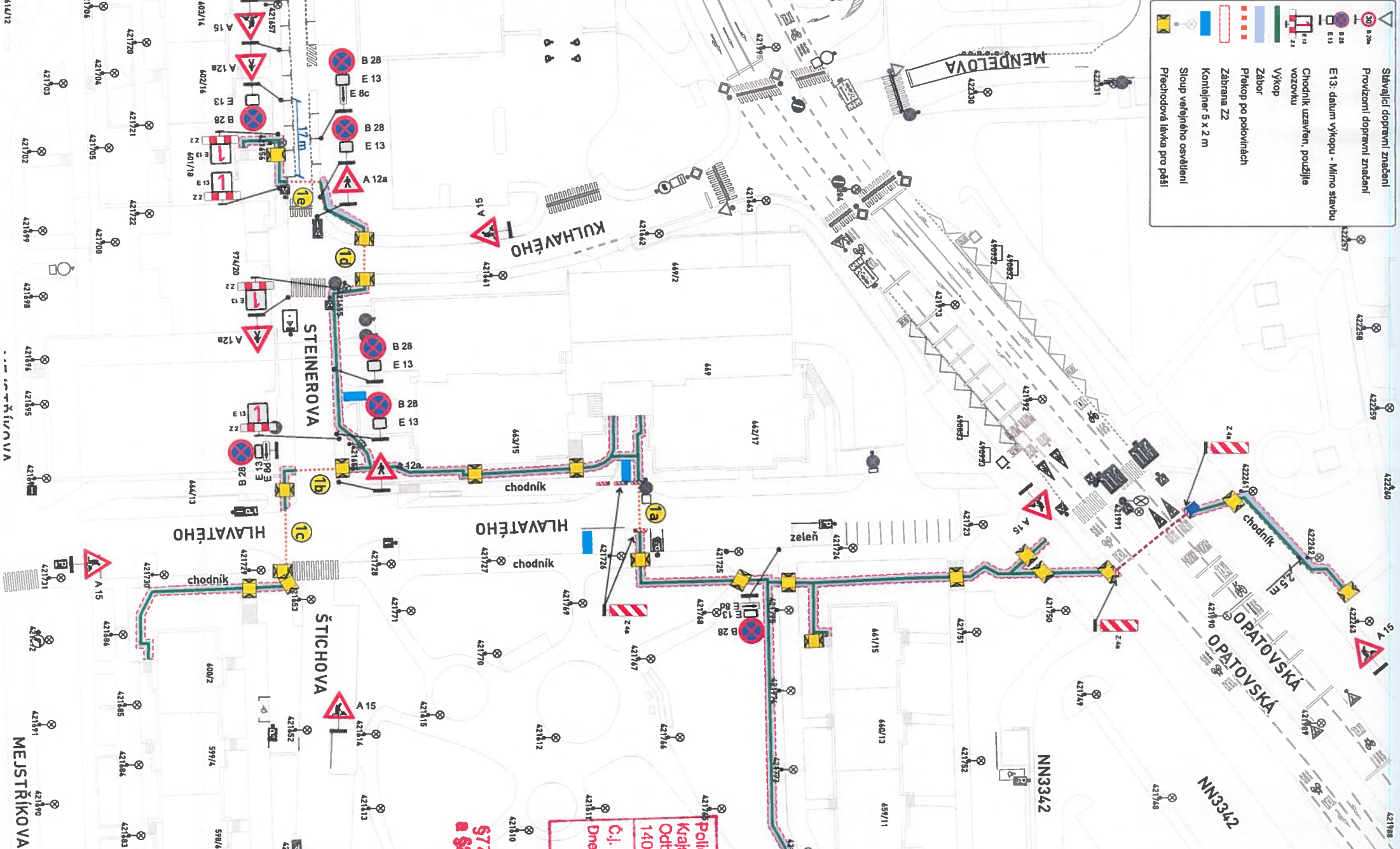
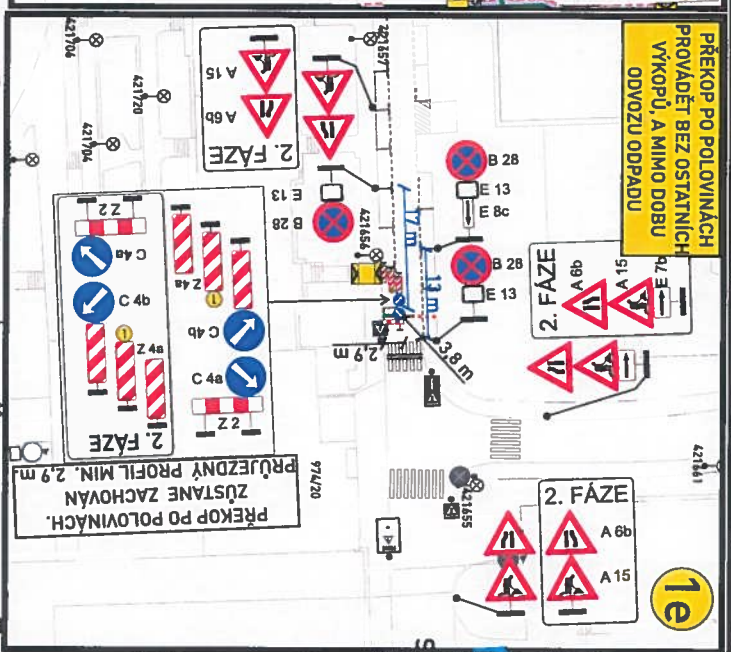
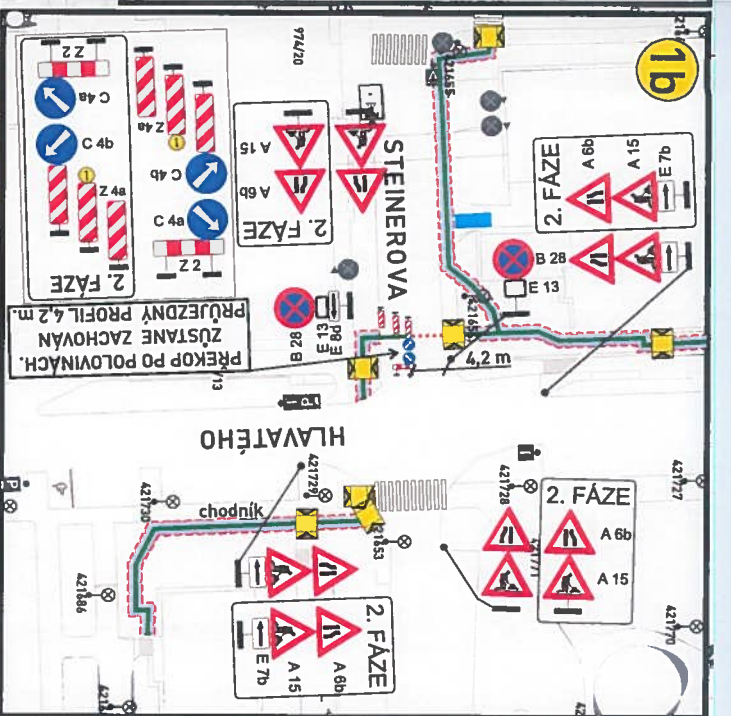
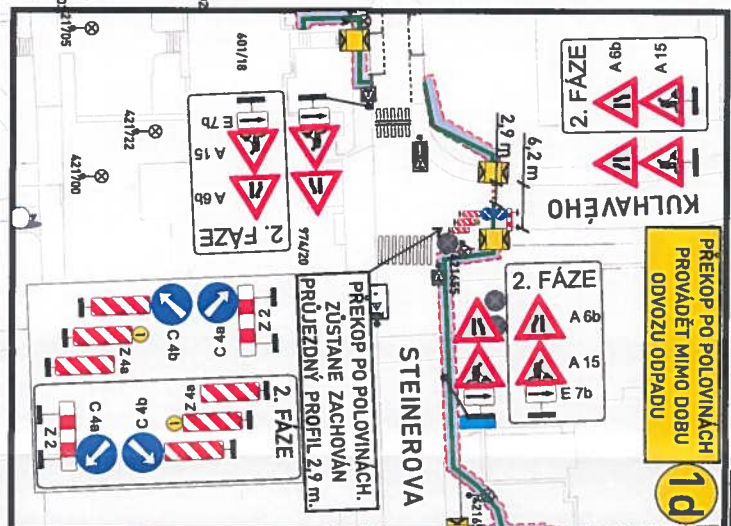
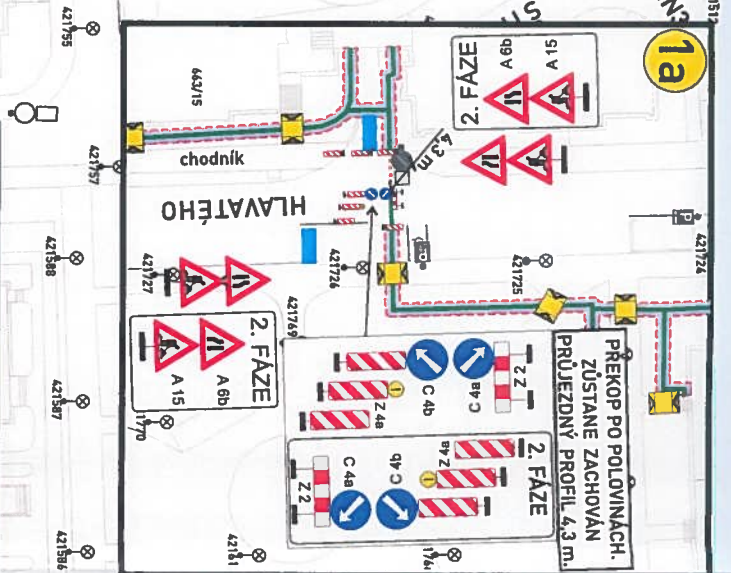
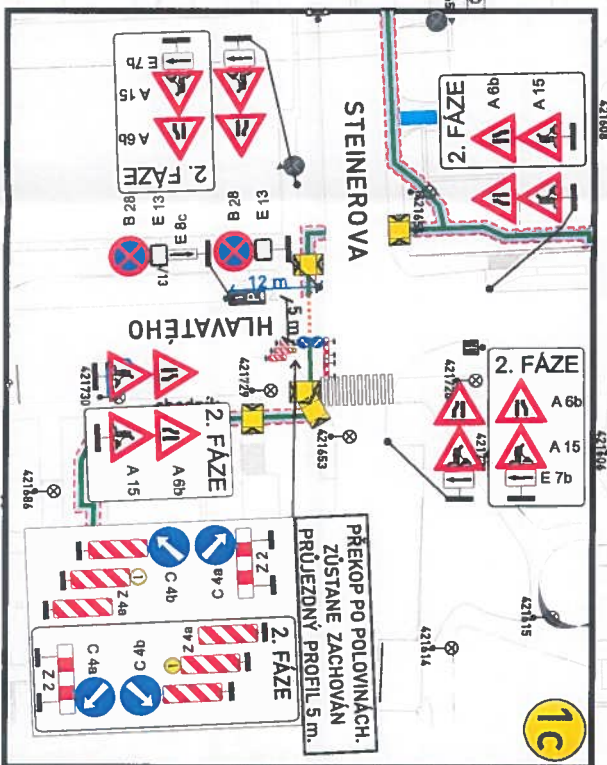


Slavojici dopravní značení  
 Provazování dopravní značení  
 E13: datum výkopu - Mimo stavbu  
 Chodník uzavřen, použijte vozovku  
 Výkop  
 Zábor  
 Překop po polovinách  
 Zábrana Z2  
 Konjefier 5 x 2 m  
 Sloup veřejného osvětlení  
 Přeclonové lavka pro pášši



**Policie České republiky**  
 Krajské ředitelství policie hl. m. Prahy  
 Odbor služeb dopravní policie  
 140 00 Praha 4, Křižovatka  
 - 11 -  
 Č.j. KRPA-188 206-1/01/2022-000002Z  
 Dne: 06-06-2022  
 plk. Mgr. Jiří Dušek  
 vedoucí odboru  
 z.r. kpt. Ing. Helena Voříšková

**Souhlasné stanovisko ve smyslu §77 odst. 1 c) a 2 b), z.č. 361/2000 Sb. §26 odst. 1 a 6 c), zák. č. 131/1997 Sb.**



**ZNÁČKY B28 BUDOU OSAZENY 7 DNÍ PŘEDEM S VYZNACENÝM DATEM PLATNOSTI ZÁKAZU**

**VÝKOP BŮDE OHRÁZEN. PŘECHOD PŘES VÝKOPY BŮDE UMOŽNĚN POMOČI LÁVEK PRO PĚŠI. VÝKOP U VJEZDU PO DOMLUVĚ S MAJITELI DOTYČNÝCH OBJEKTŮ**

**Z 4a a 7 m osadit kolem výkopu, k zábránám Z2, pokud je výkop do 0,5 m od vozovky**

**OBJEDNATEL / ZHODNOTITEL:** Milian Huňát  
**ENERGO PRAHA**  
 AD0Z Praha - dopravní značení s.r.o.  
 Amdeleba 15, PRAHA 10  
 Tel.: 736 647 956  
 Non Stop: 602 226 027  
 www.adoz-znacen.cz  
 adoz@adopraha.cz

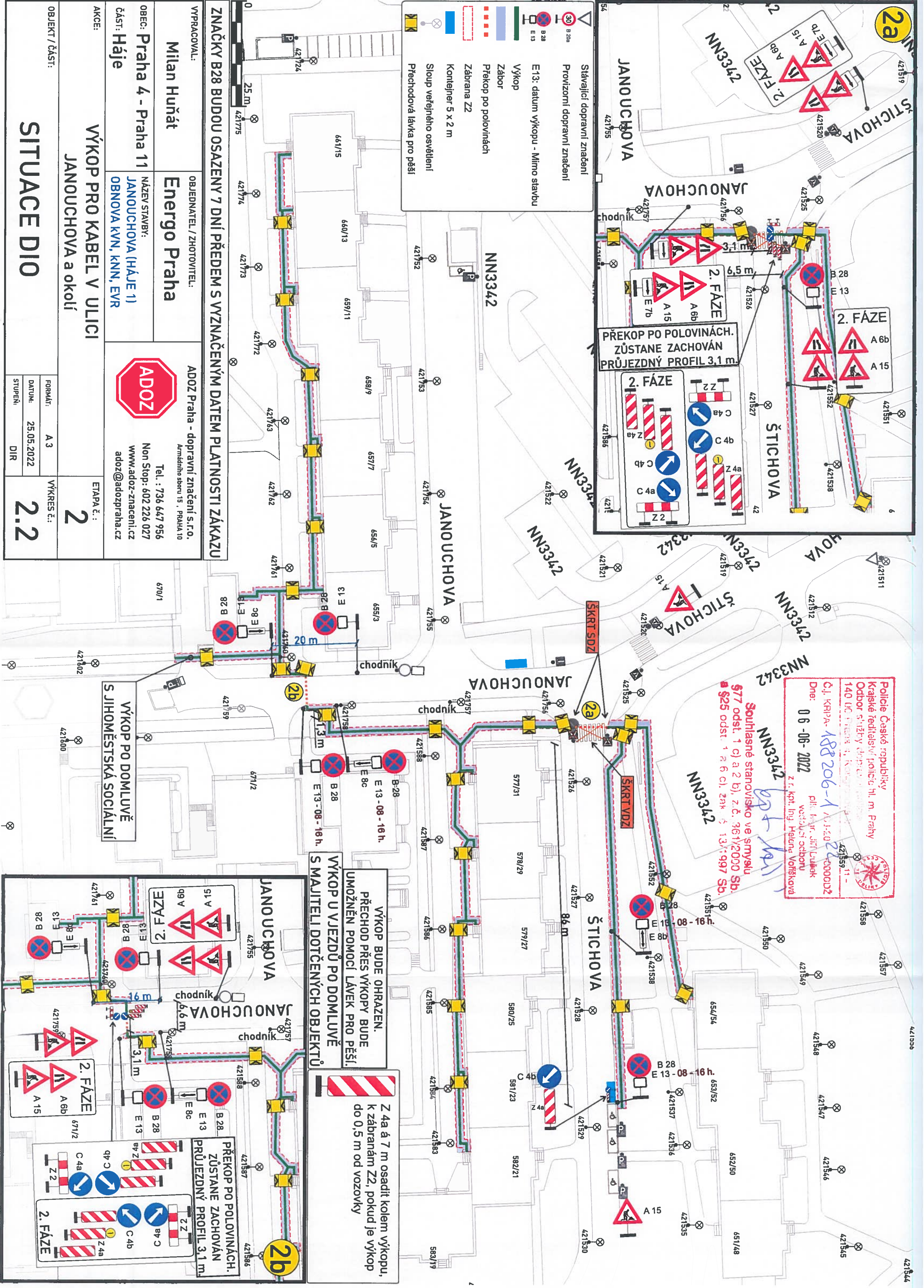
**OBJEDNATEL / ZHODNOTITEL:** Energo Praha  
**NAZEV STAVBY:** JANOUCHOVA (HÁJE 1)  
**ČÁST:** HÁJE  
**OBNOVA KVN, KNN, EVR**

**AKCE:** VÝKOP PRO KABEL V ULICI JANOUCHOVA a okolí


**OBJEKT / ČÁST:** SITUACE DIO


**FORMÁT:** A 2  
**DATA:** 25.05.2022  
**STUPEŇ:** DIR  
**VÝKRES Č.:** 1.2





- Stávající dopravní značení
- Provizorní dopravní značení
- E13: datum výkopu - Mírno stavbu
- Výkop
- Zábor
- Překop po polovinách
- Zabrána Z2
- Kontejner 5 x 2 m
- Sloup veřejného osvětlení
- Přechodová lávka pro pěši

VPRAČOVANL:	Milan Huňát	OBJEDNATEL / ZHOTOVITEL:	<b>Energo Praha</b>	ADOPZ Praha - dopravní značení s.r.o.	Armádního sboru 15, PRAHA 10	Tel.: 736 647 956	Non Stop: 602 226 027	www.adopz-znacenici.cz	adopz@adopzpraha.cz
OBEC:	Praha 4 - Praha 11	NÁZEV STAVBY:	JANOUCHOVA (HÁJE 1)						
ČÁST:	Háje	OBNOVA KVN, KNN, EVR	ADOZ Praha - dopravní značení s.r.o.						
AKCE:	VÝKOP PRO KABEL V ULICI		JANOUCHOVA a okolí		ETAPE č.:		2		
OBJEKT / ČÁST:	SITUACE DIO				FORMÁT:	A 3	VÝKRES č.:	2.2	
DATUM:	25.05.2022		STUPEŇ:		DIR				

ADOPZ Praha - dopravní značení s.r.o.	Armádního sboru 15, PRAHA 10	Tel.: 736 647 956	Non Stop: 602 226 027	www.adopz-znacenici.cz	adopz@adopzpraha.cz
					
VÝKOP PRO DOMLUVĚ S JIHOMĚSTSKÁ SOCIÁLNÍ					

<b>VÝKOP BUDE OHRAZEN. PŘECHOD PŘES VÝKOPY BUDE UMOŽNĚN POMOCÍ LÁVEK PRO PĚŠÍ.</b>	
<b>VÝKOP U VJEZDŮ PO DOMLUVĚ S MAJITELI DOTČENÝCH OBJEKTŮ</b>	
<b>Z 4a a 7 m osadit kolem výkopu, k zábránám Z2, pokud je výkop, do 0,5 m od vozovky</b>	
<b>PRŮJEZDNÝ PROFIL 3,1 m.</b>	
2b	

**Police České republiky**  
Krajské ředitelství policie hl. m. Prahy  
Odbor služby dopravního značení  
140 ÚC, Plošná 4, Praha 10, ČR  
Dne: 06-06-2022  
CJ. KRPA-188206-1 A.J. 20  
přl. majr. Jir. Čubek  
vedoucí odboru  
z r. kpt. Ing. Helena Volfíková  
Souhlasné stanovisko ve smyslu §77 odst. 1 c) a 2 b), z č. 361/2000 Sb. a §25 odst. 1 a 6 c) zák. č. 134/97 Sb.  
*bp J. J. J.*