

POZVÁNKA NA ZÁBavnĚ VZDĚLÁVACÍ PROGRAM O LESE „ZELENÉ SRDCE PRAHY“



Středisko ekologické výchovy Lesů hlavního města Prahy
Ústav pro hospodářskou úpravu lesů Brandýs nad Labem (ÚHÚL)
Lesy České republiky, s.p. (LČR)
Vojenské lesy a statky ČR, s. p. (VLS)

si Vás dovoluji pozvat na PROGRAM O LESE.

V rámci tohoto programu se děti pod vedením odborníků – lesních pedagogů na několika stanovištích formou her a praktických ukázek dozvědí zajímavé informace o lese, lesním prostředí a lesním hospodářství.

Program je **zdarma** a je určen pro žáky **základních škol**.

kdy: úterý **12. května 2009** od 8.00 hod.

kde: Kunratický les (začátek je umístěn u Chaty Gizela)

V případě Vašeho zájmu nás kontaktujte na níže uvedené číslo nebo mail. Samozřejmě je možné zajistit program pro více tříd z Vaší školy, ale kapacita tříd je omezena, proto budeme muset dát přednost nejrychlejším.

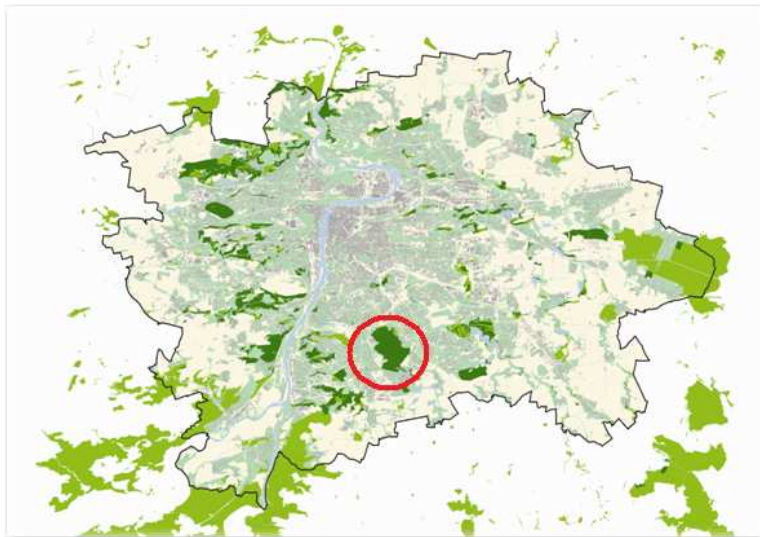
Kontakt pro objednání: Středisko ekologické výchovy Lesů hl.m. Prahy
Mobil: +420 775 018 630; e-mail: sev@lesy-praha.cz

Více o lesní pedagogice se můžete dozvědět na: www.lesnipedagogika.cz.

Těšíme se na setkání s Vámi

Ing. Václav Nejman,
Středisko ekologické výchovy
Lesy hl. m. Prahy

Pražské lesy se zakroužkováním Kunratickým lesem, kde akce bude konat.



Kunratický les v detailu

- Červeně zakroužkové je místo začátku (chata Gizela, nedaleko ZŠ Pošepného), vzdálenost od metra je cca 500 m

