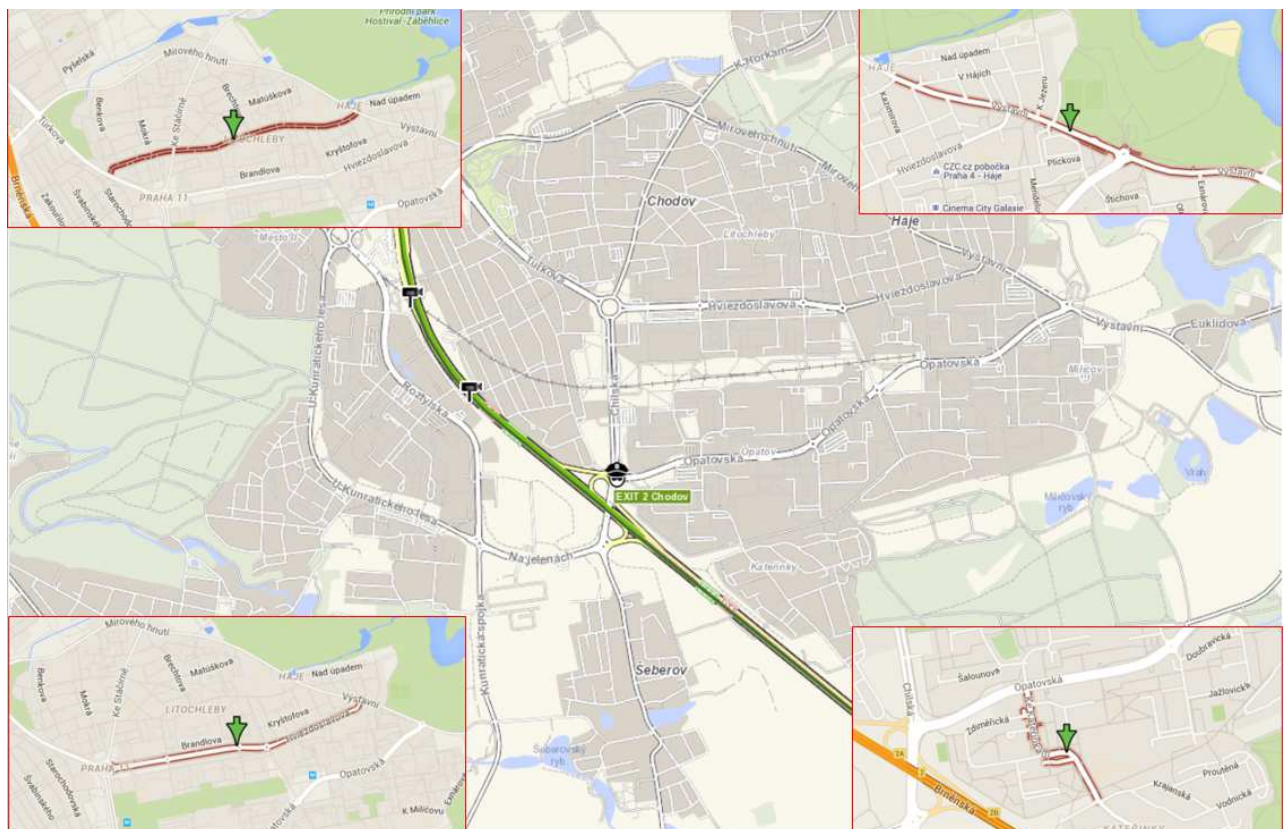


Místa určená k měření rychlosti vozidel strážníky MP hl. m. Prahy

ULICE S VYHRAZENÝM ÚSEKEM PRO MĚŘENÍ RYCHLOSTI VOZIDEL

|                         |                  |
|-------------------------|------------------|
| 1. Výstavní             | 2. Hvězdoslavova |
| 3. Květnového vítězství | 4. Ke Kateřinkám |



V souladu se zákonem č. 361/2000 Sb., "O provozu na pozemních komunikacích a o změnách některých zákonů" je mimo Policii ČR taktéž oprávněna měřit rychlost vozidel městská policie hl. m. Prahy. Městská policie hl. m. Prahy tuto činnost vykonává na místech určených Policií České republiky, kdy postupuje v těchto případech v součinnosti s Policií ČR.

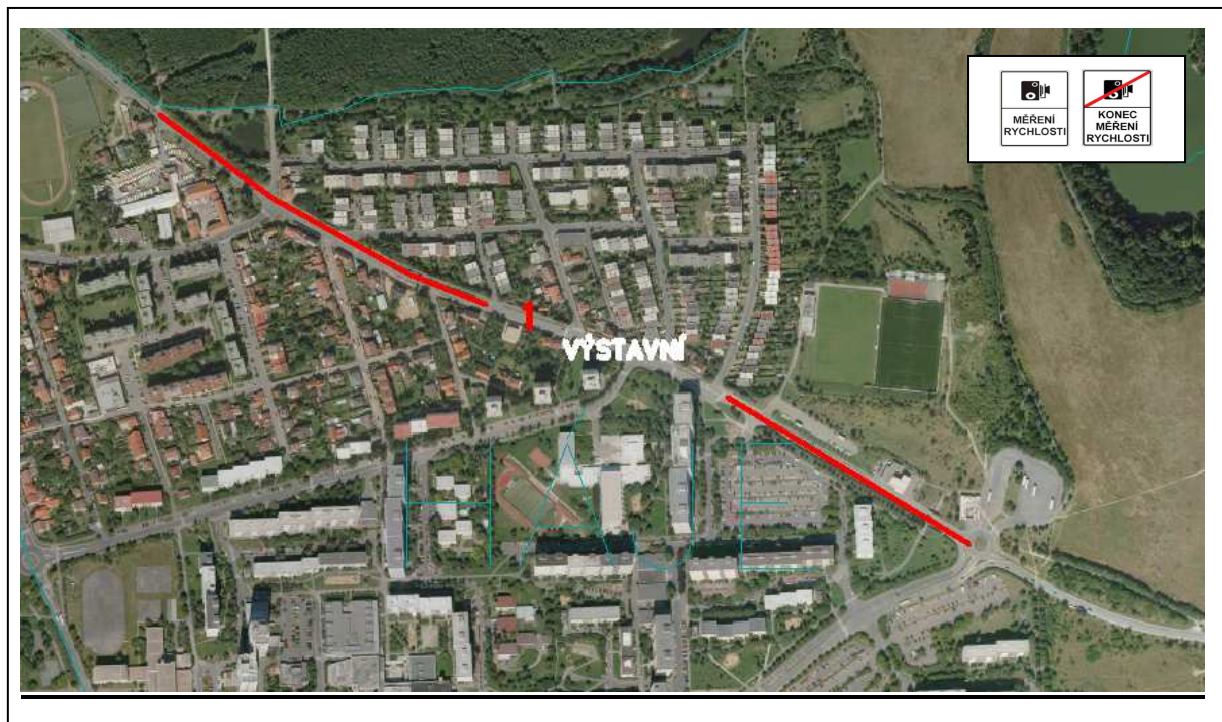
Aktuální přehled měřených míst a ulic lze dohledat na stránkách MP hl. m. Prahy či MHMP:

<http://www.mppraha.cz/doprava/ct-menu-item-49>

[http://www.praha.eu/jnp/cz/doprava/automobilova/kde\\_mestska\\_policie\\_meri\\_rychlost.html](http://www.praha.eu/jnp/cz/doprava/automobilova/kde_mestska_policie_meri_rychlost.html)



|                |  |
|----------------|--|
| Ulice          | 1. Výstavní ulice                            |
| Popis/poznámka | v úseku mezi SVO č. 422 207 a SVO č. 422 230 |





|                |  |
|----------------|--|
| Ulice          | 2. Hviezdoslavova ulice                    |
| Popis/poznámka | v úseku mezi domem č. 1599 a domem č. 1640 |



|                |  |
|----------------|--|
| Ulice          | 3. ulice Květnového vítězství          |
| Popis/poznámka | v úseku mezi domem č. 57 a domem č. 53 |





|                |  |
|----------------|--|
| Ulice          | 4. ulice Ke Kateřinkám                     |
| Popis/poznámka | v úseku mezi domem č. 1412 a domem č. 1403 |

